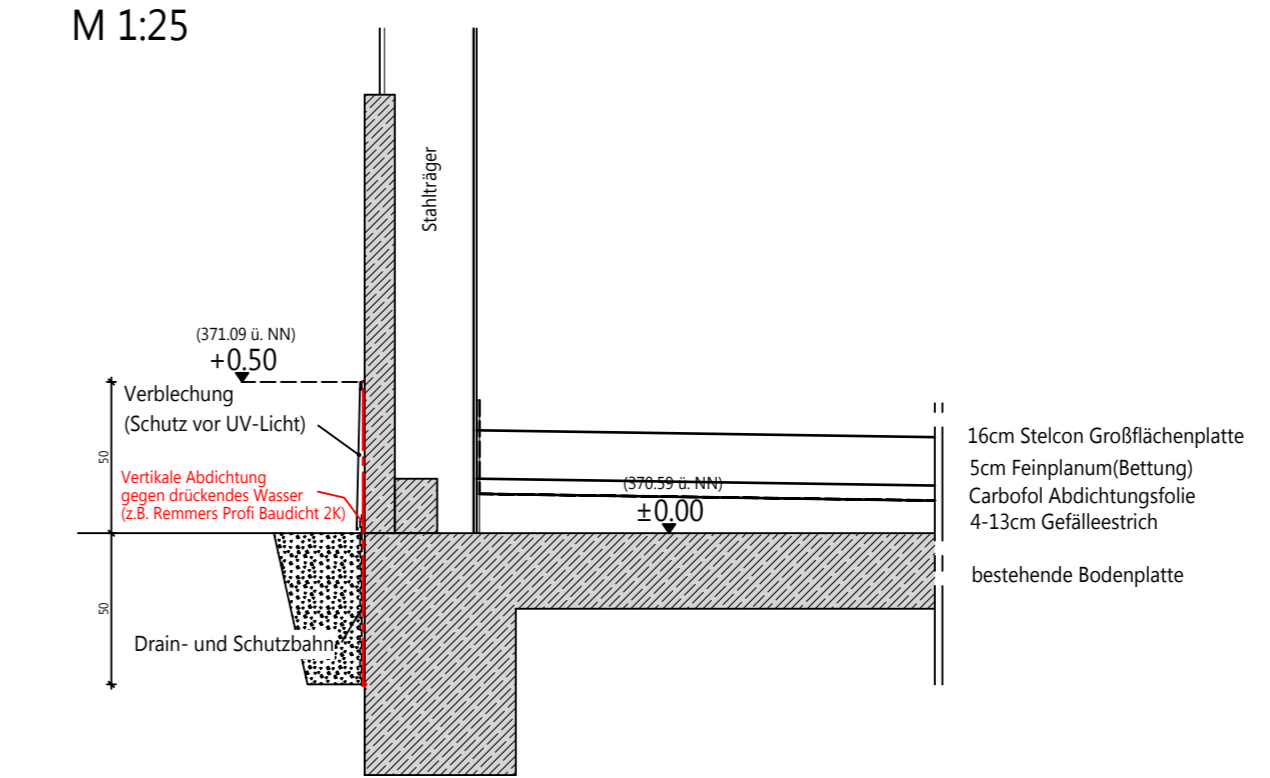
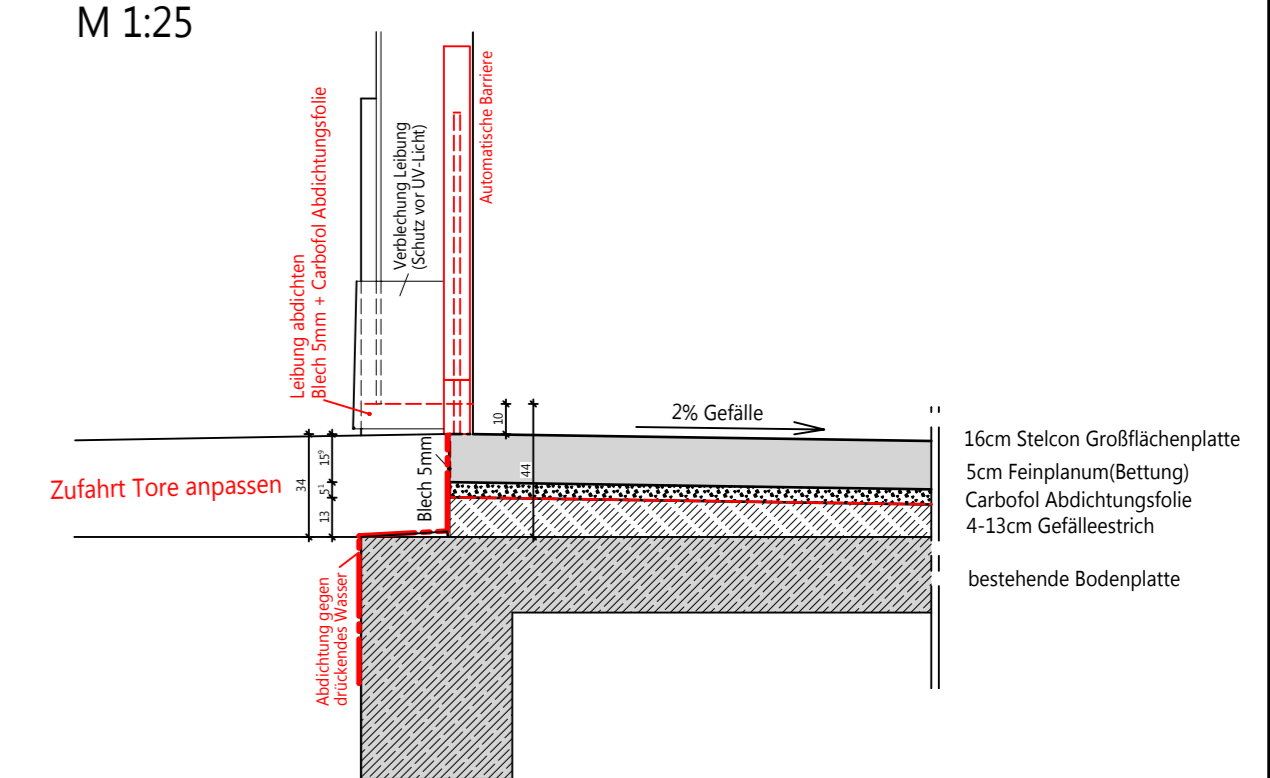


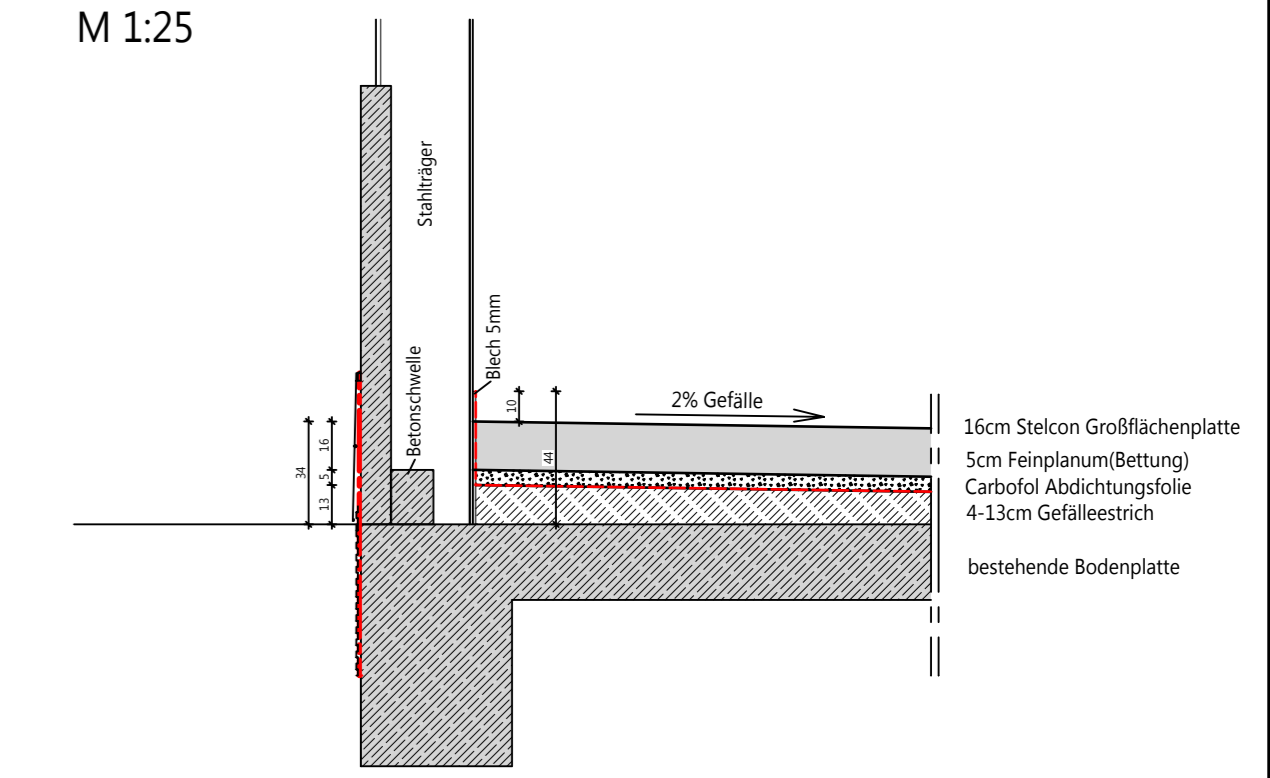
Sockelanschluß aussen gegen drückendes Wasser M 1:25



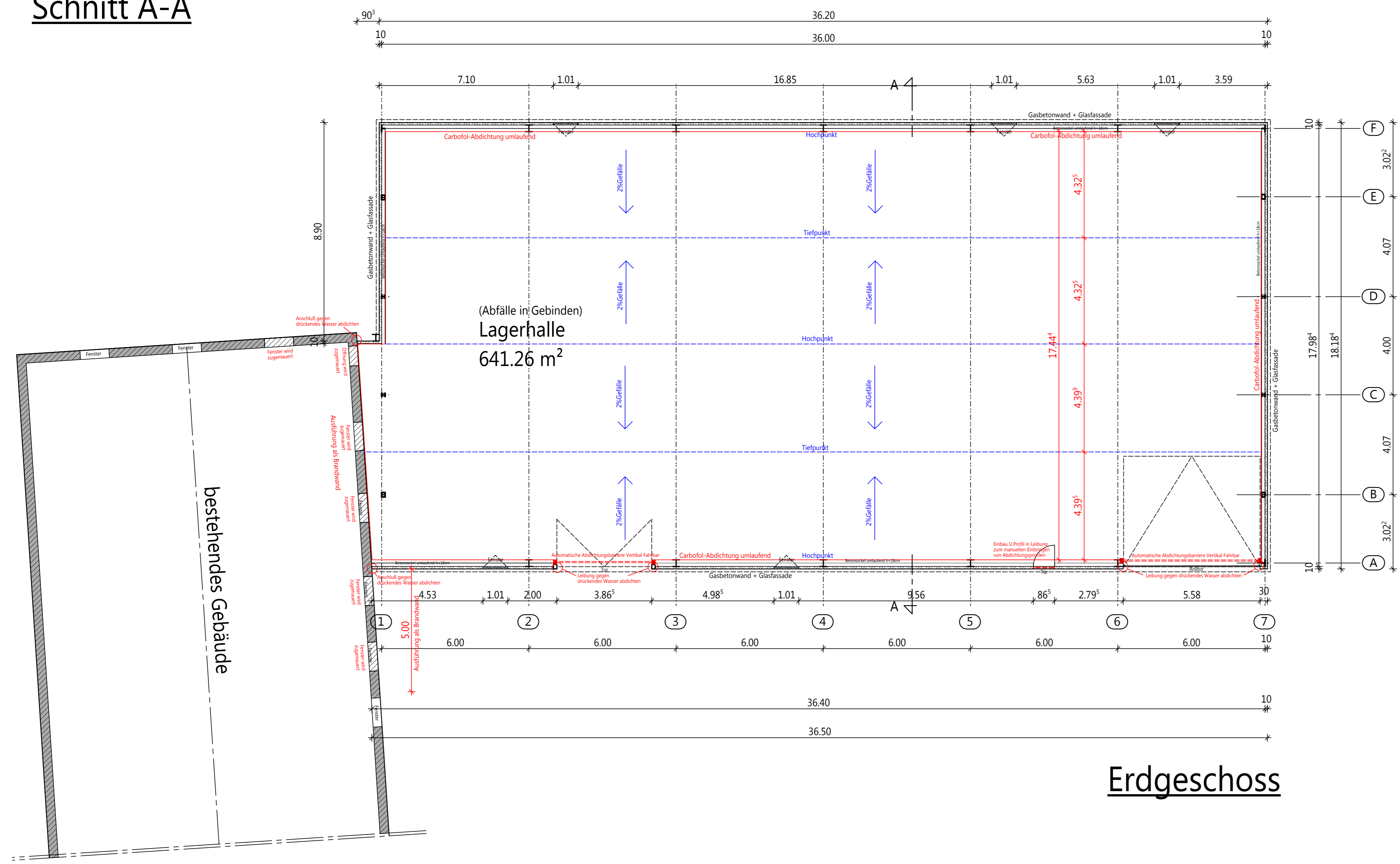
Sockelanschluß-Türbereich M 1:25



Sockelanschluß Regeldetail M 1:25



Schnitt A-A



Automatische Abdichtungsbarriere Vertikal Fahrbar(ge)



Erdgeschoss

Genehmigungsplan

Projekt-Nr.: 2748-16

Bauvorhaben:  
Nutzungsänderung der bestehenden Lagerhalle in Lagerhalle für Abfälle in Gebinden

Bauherr:  
GSB - Sonderabfall-Entsorgung Bayern GmbH  
Äußerer Ring 50  
85107 Baar-Ebenhausen

Bauort:  
Fl. Nr.: 1842/2 Gemarkung Ebenhausen  
Dieselstraße 29  
85107 Baar-Ebenhausen

**ALTMANN**  
INGENIEURBÜRO  
INGENIEURGESELLSCHAFT FÜR BAUWESEN

Gewerbepark Chammmünster Nord 3  
D-83413 Cham  
FON +49 (0)99 71 200 31 - 10  
FAX +49 (0)99 71 200 31 - 11  
Internet: www.altmann-ingenieure.de  
E-Mail: info@altmann-ingenieure.de

Planinhalt:  
Grundriss, Schnitt, Gefälleausführung

Datum: 02.05.2016 Gezeichnet: Altmann S. Maßstab: 1:100 Plan-Nr.: WP1

H/B = 623 / 850 (0.53m²)